



# のキャンプここに**注意**

## はじめに

七月にボーイスカウトで山キャンプを

Q3ハチにさされたら?

しに行き、花道を歩いていると中でハチにさされてしまいました。  
今、キャンプがはやるので他の人にも気を付けてほしい。OX形式で注意点を紹介します。

Q2ハチにあたらどうする?

せむしくその場をい  
たれる。

手などで払い、さわいで  
にげる(急に)

手などでしぼり出し、水道水  
で流す。

口で毒えきをすいとる。

Q5危険なハチはどれ?



Q4 2回目、ハチにさされたら?

只に今度は毒が入って  
いただけ。

アレルギーで最悪死に  
しまうも!!

○おとなしいけど毒小生は強力!

1 2 3 4 5 6 7 8 9 10 11 12 (月)

←→ 7~8月



Q1 この服で良い所と悪い所は?

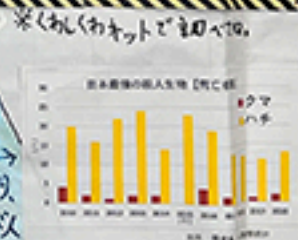


スタート



## まとめ

このグラフを見た通りハチのマダモハチの方が



をさしているのです!! ぼくは、夏のキャンプ  
できれいな花に近づいてしまい、ハチに  
さされかけた。楽しいキャンプで好き、心持どほに  
虫よけスプレーやポイズンリムーバーなど、  
万が一の時にそなえて、じゃんびが必要ですよ。





Q1 この服そつで良い所と悪い所は？





Q1

・ぼうしをかぶっている

・長いくつ下をはいて

いる。(ぼうしはこれで目かかり  
ました。)②

場所はどこ?





黒っぽい服をきている。

。半そでをきている。

(香水やヘアスプレーもほぼ  
ほとんどに。)

最終的には →

ス



いていると中で、ハチにさされてしまいました

やっ  
も気を  
たご  
す。

Q2 ハチにあたらどうする?

せをひくし、その土場をい  
なれる。

手などでいらい、さわいで  
にげる(急に)





を歩いている  
がはやっ  
にも気を  
ク式で  
ます。

○ あるてい度巣から  
はなれれば、去っていくよ。

手などでほらい、さわいで  
にげる(急に)





のやっし  
にも気を  
式で  
す。

のあるてい度巢から

× すばやい重力きにも  
反応するよ。

い所は?






プを Q3 ハチにさされたら?

手などでしごり出し、水道水  
で流す。

口で毒えきをすいとる。



ープも 

さされた人は重かかない。  
毒のまわりを防ぐためだよ。

した。

○ さされた人は重かかない。  
毒のまわりを防ぐためだよ。

□で毒えきをすいとる。





ブを Q3 ハチにさされたら?

た。



X ロの中にキズがあると  
毒が体内に入るよ。

の1つ回目、私に付いたら?



黒:活動  
1234

Q4 2回目、ハチにさされたら?

別に今度は毒が入っても  
いいだけ。

アレルギーで最悪死んで  
しまうかも!!

\*くわしくわキットで調べてね。

の  
道



日本古来の野

二ホ

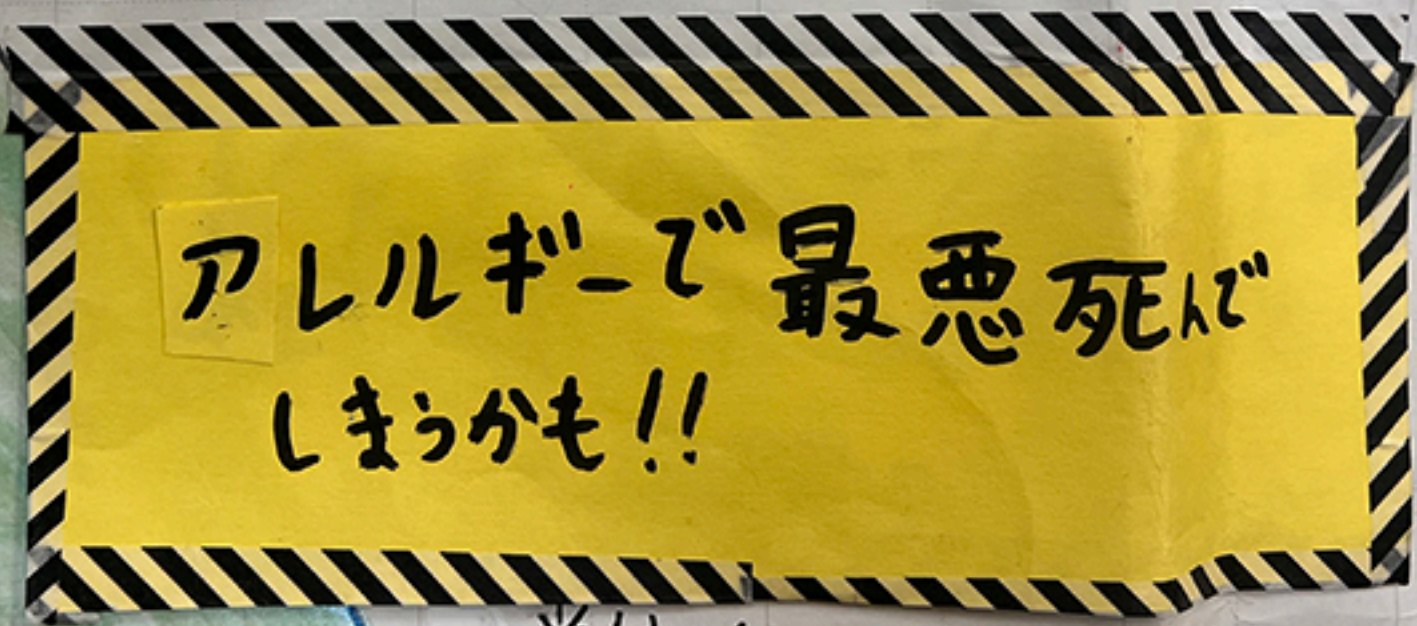




Q4



△1回目さされた後、ハチ毒アレルギーを持っているか言周  
べておくといいかも…。



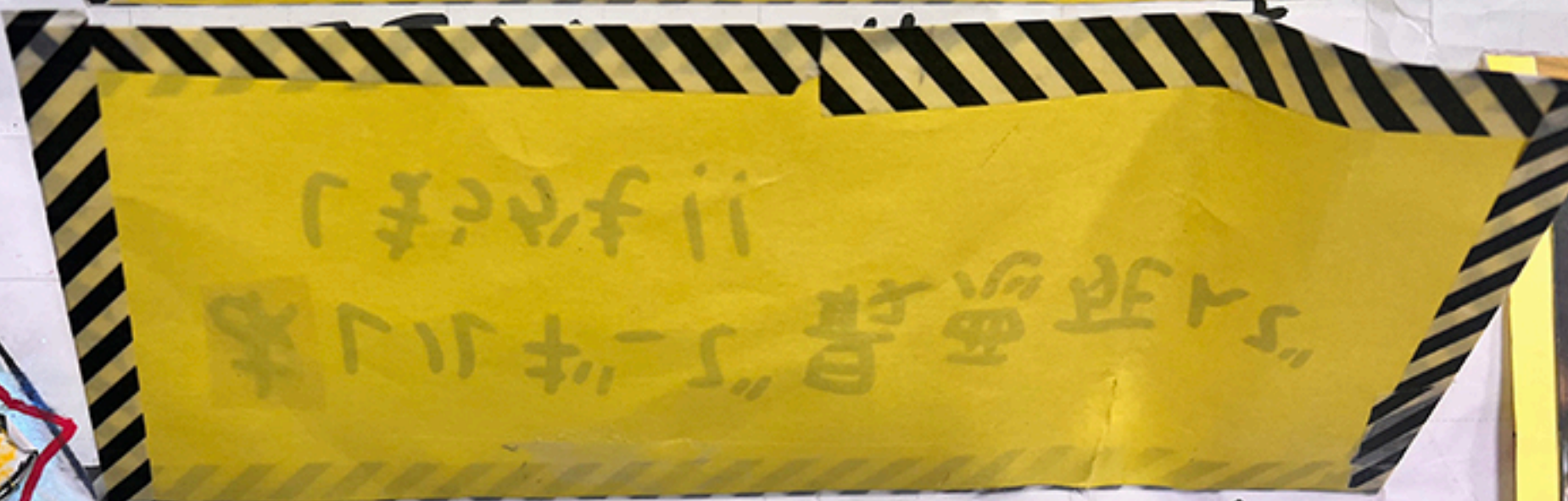
アレルギーで最悪死んで  
しまいかも!!

\*くわしくわキットで言周べね。





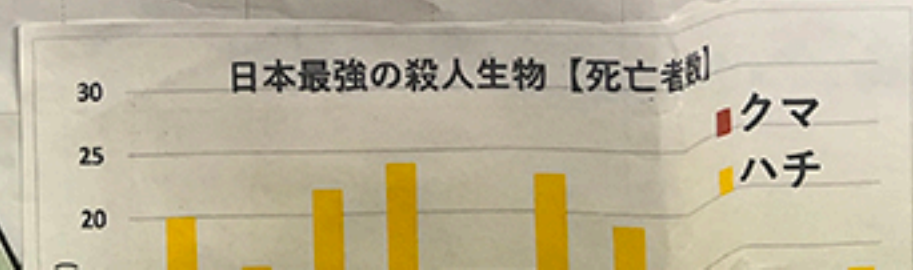
Q4



○「アナフラキシーショック」\*の  
症状がでたら救急車を  
よんで病院へ行こう。

\*くわしくわネットでご調べね。

まとめ



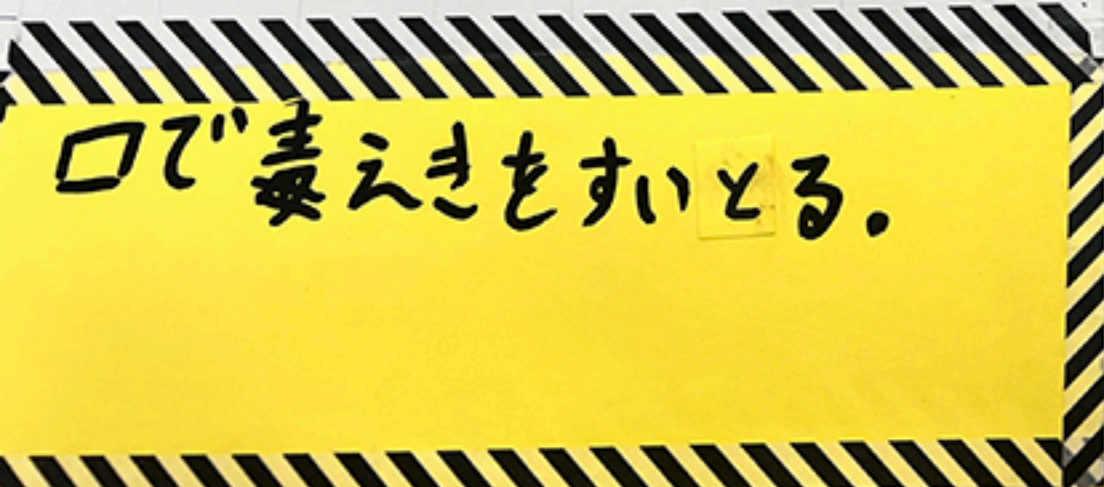




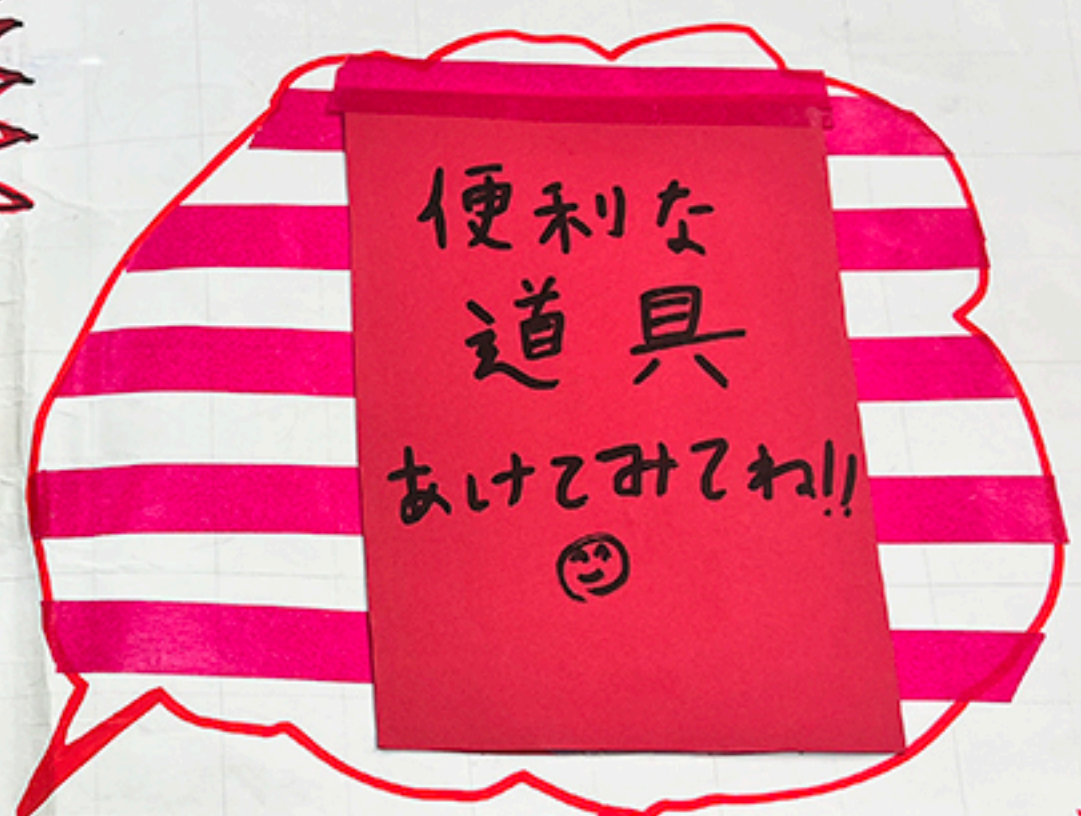
音



○ さされた人は重かかない。  
毒のまわりを防ぐためのよ。



□で毒えきをすいとる。



便利な  
道具  
あけてみてね!!  
😊

Q5 危険なハチはどれ?



世界最大のスズメバチ

オオスズメバチ





これは、  
「ポイズン  
リムーバー」

これで毒をすいだす!!  
すったじょうい本のまま、  
10分ほど置いておく。たい  
長がよちしてくれた時ほど  
はいたかった。

(個人差があります。)





これに人は近づかない。  
のまわりを防ぐためのよ。

# 危険なハチはどれ?

毒をききとる。

一回目ササおたけハチ毒

「アナフィラキシーショック」の  
症状がでたら救急車を  
よんで病院へ行こう。

\*くわくわネットでご調べてね。

とめ

キャンプを見た通  
とハチの方が



いるのです!! ぼくは、夏のキャンプ  
な花に近づいてしまい、ハチに  
。楽しいキャンプで好き、心もほどほどに。  
ーやポイズンリムーバーなど、  
て、じゃんべが必要です。

世界最大のスズメバチ

## オオスズメバチ

西日本スズメバチ科 学名: *Vespa manducaria* 大きさ: 成虫 40-60mm  
●巣のバチ 20-30mm ●オオス 27-40mm ●幼虫 2-10mm

## セグロアシナガバチ

西日本スズメバチ科 学名: *Polybia japonica* 大きさ: 成虫 20mm  
●巣のバチ 15-20mm ●オオス 17-25mm ●幼虫 5mm-15mm

日本古来の野生のミツバチ

## ニホンミツバチ

西日本ミツバチ科 学名: *Apis cerana* 大きさ: 成虫 17-19mm  
●巣のバチ 10-15mm ●オオス 10-15mm ●幼虫 5mm-15mm

## クマバチ



さされた人は重くない。  
のまわりを防ぐためのよ。

「毒えきをすいとる。」

△1回目ササあたケハチ毒

○「アナフラキシーショック」\*の  
症小犬がでたら救急車を  
よんで病院へ行こう。

\*くわくわネットでご調べてね。



め

フを見た通り  
ハチの方が

るのです!! ぼくは、夏のキャンプ  
花に近づいてしまい、ハチに  
楽しいキャンプで好き、心もほどほどに  
ーヤポイズンリムーバーなど、  
えて、じゃんべいが必要です。

○大きく攻げき小生も  
小生も強い。

黒:活動物間 赤:攻げきの期間  
1 2 3 4 5 6 7 8 9 10 11 12 (月)

←→ 8~10月





のまわりを防ぐためのよ。

# Q5 危険なハチはどれ？

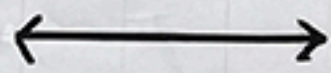
「毒つきをすいとる。」

しぼくがさされた  
ハチ!!

△1回目ササおたくハチ毒

○おとなしいけど毒小生は強力!

1 2 3 4 5 6 7 8 9 10 11 12 (月)



↔ 7~8月

○「アナフラキシーショック」の  
症小犬がでたら救急車を  
よんで病院へ行こう。

\*くわくわネットでご調べてね。

ため

フを見た通  
ハチの方か



いるのです!! しぼくは、夏のキャンプ  
に花に近づいてしまい、ハチに  
楽しいキャンプで女子き心もほどほどに。  
ーやホイズンクリームバーなど、  
えて、じゃんびが必要です。





えきをすいとる。

1回日ナナホナナハチ毒

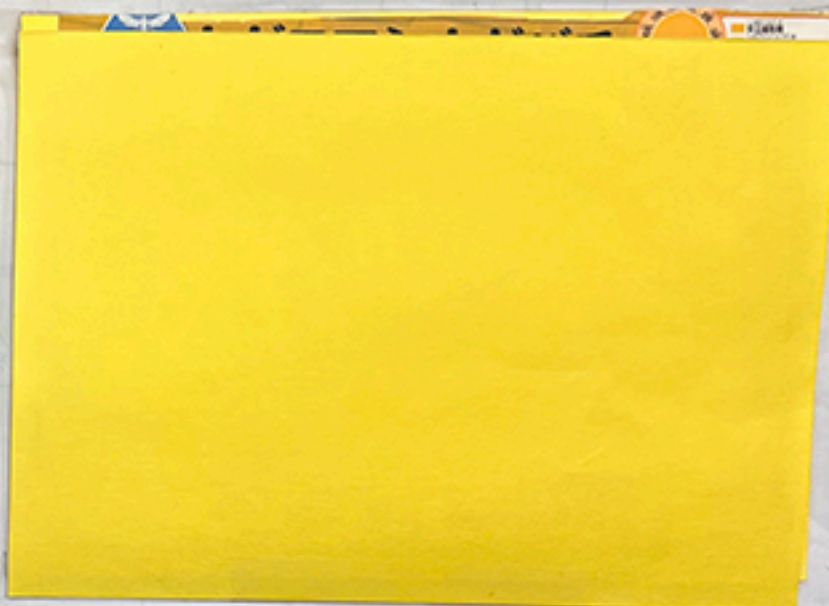
○「アナフラキシーショック」の  
症状がでたら救急車を  
よんで病院へ行こう。

\*くわくわネットでご調べてね。



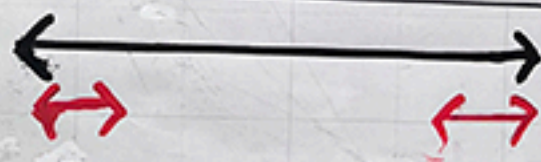
見た通り  
ハチの方が

のです!! ぼくは、夏のキャンプ  
場に近づいてしまい、ハチに  
刺された。キャンプで女子き、心もほどほどに。  
やホイズンクリームバーなど、  
じゃんべいが必要です。



○ 大集団で生活するため  
巣が一番大きい。

1 2 3 4 5 6 7 8 9 10 11 12(月)





アナフラキ-ショック\*の  
ト犬がでたら救急車を  
よんで病院へ行こう。

アナフラキ-ショック\*の  
ト犬がでたら救急車を  
よんで病院へ行こう。

\*くわくわネットでご調べてね。



→  
通  
ちが

す!! ぼくは、夏のキャンプ  
近づいてしまい、ハチに  
キャンプで女子き、心もほどほどに。  
サイズ-ノリムーバーなど、  
んてべがが必要です。



× ブーツと飛んでくろが  
小布くない。❤️

(×スは刺すともあるが、毒は  
あずかなため、めったに被害はない)