

ぼくが^い見つけた

クモたち



シロウグモ

2A

ひぐちとある

ほくはかがくのとも
のクモを見つけようと言
う本をよんで、ほくの家回り
にはとんなクモがいるかを
しらべてみました。

見つけたクモをしょうかい
します。

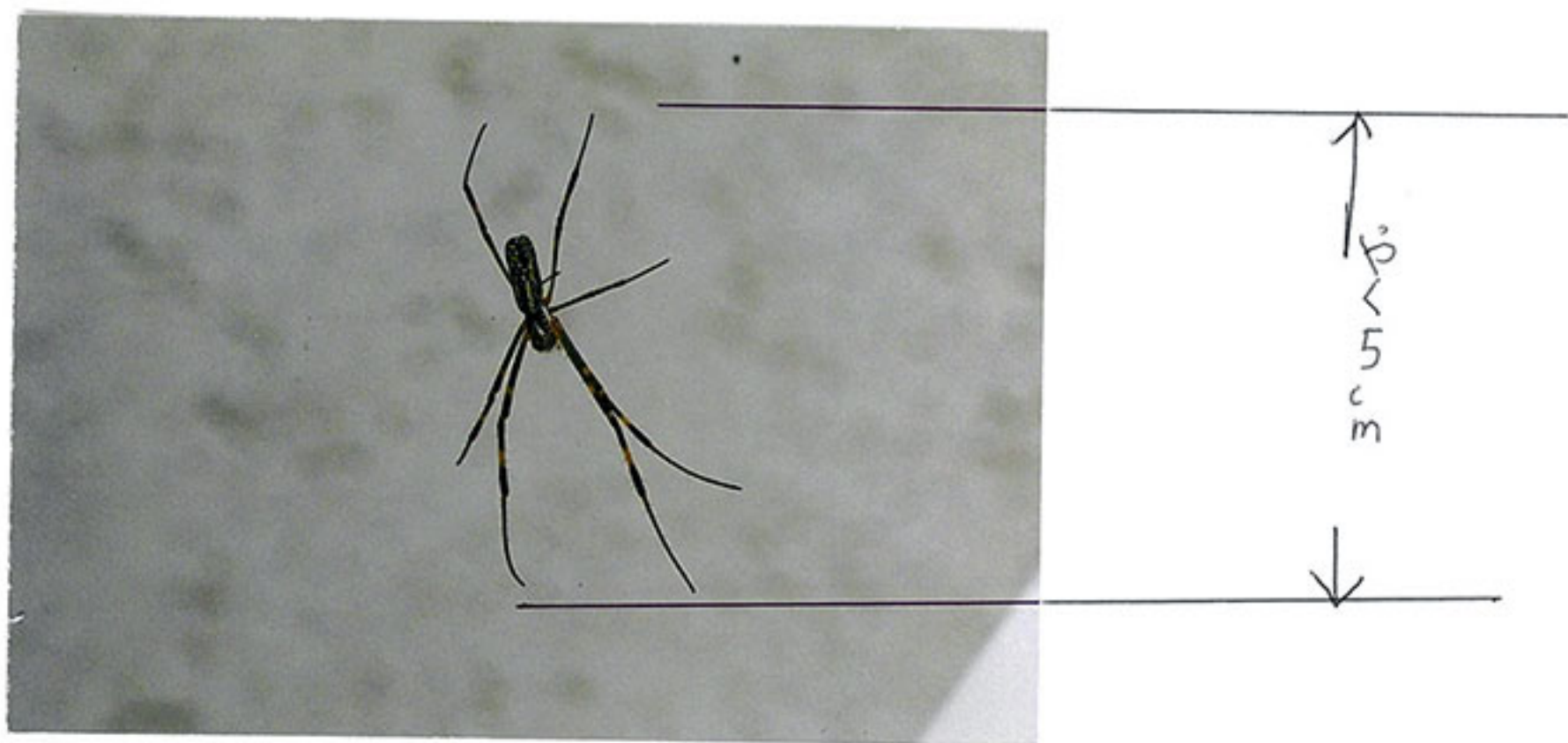
シロヨロウグモ

すずこはる

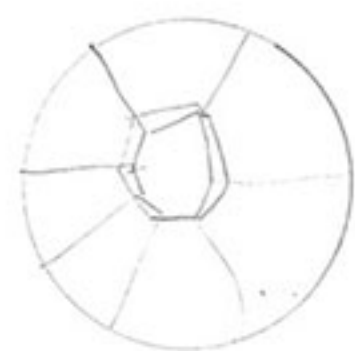


ぼくが¹¹見つけたのは
オス ^なの¹²に足をく
めた大きさは5cmくらい
ありました。

カーポートのところに
巣を作っていました



ヒラタクモ



すきはる



ゆるぎ



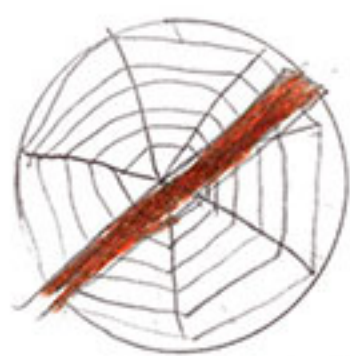
ワモがい

ぼくの家へのいしすを
作ってすんでいました。

わりは"して"めくったら
クモが"出てきてびっく
りしました。

すは2cmくらいでした。

センシヨウクモ



すき
ない



クモをたべている

すを作らす"にクモを

おえい持。

オオ
ヒメクガイモ

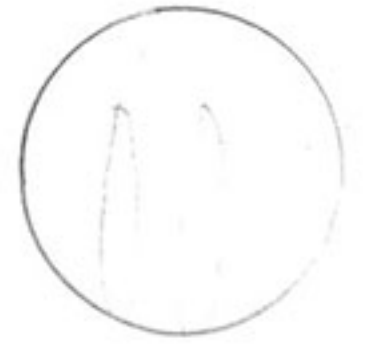


すをほる



カ"のよう虫をたべてま
した。け"んカ"んの
カ"いた"んのところ
にすを作っていました。

ジグガモ



ジグガモ



ジグガモ

じわのへいじに
 こげ"ちやの糸田長いすを
 作ってすんでいいました。
 とてもすは"しっく
 しゃんをとるのか"むす
 かしがたです。

うま
 く
 れ
 な
 っ
 た
 の
 で
 図
 かん
 の

ジグモ科 *Atypus*

ジグモ

Atypus karschl Dönitz 1887

- 体長：♀ 12～20 mm
♂ 10～17 mm
- 出現期：♀ 一年中 ♂ 6～8月
- 住居：地中から伸びた管状住居・地中性
- 網型：管状住居網
- 狩猟行動：——
- 分布：本州(5)、四国、九州

樹木や草の根元、塀・石垣の下部などに、地上から地下まで続く管状(長い袋状)の住居を作り、地上部の表面には土を付着させる。脱皮殻や食べかすなどを付けている個体も多い。住居の長さは地上部、地下部ともに成体で10～15 cmある。地上部の上を獲物が少くと、その位置まで上がってきて、袋越しに噛み付き、袋を破いて中に引き込む。



ジグモ科



住居

シグマ"モをさがして
る時に見つけました。

すをつくらないクモなの
で"わの"は"が"にすん
でいるみたい"です。

クサクガ"モ

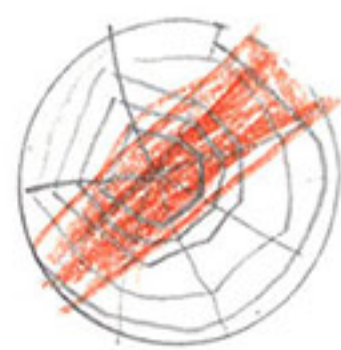


すをはる



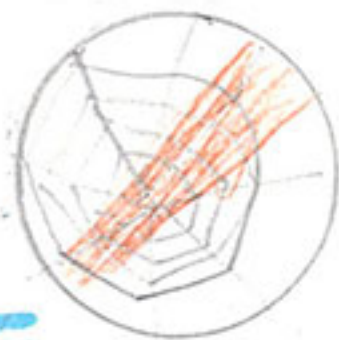
公園のつつじにすを作り
すんでいました。
わりばしでつつくとかんで
しました。

アリクワ"モ



これはアリで"はありません。
これはクモです。
すきを作らないクモです。

ハエトリグモ



家の中に入ってきた
ようです
よく家の隅でみるクモは
ハエトリグモのしゅるい
のようでした



公園

いねの上にもいきました。
うごきか"はやすき"でしが
しんか"とれませんでした。

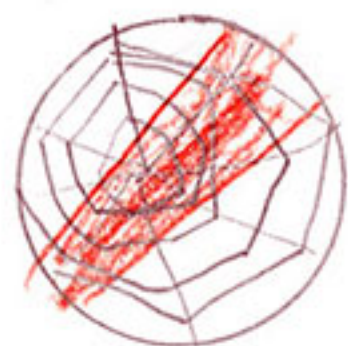
イエオニク"毛



公園で"見つけまし
た。

オニク"毛はまじ目
夕方、すきほりかえる
ようです。

ヤマシロクモ



家の中で見つけたクモ
です。

すをばらないうクモです
くらいところにすむえ
うです。

まとめ

ほぼ1ヶ月休みに
自分の目りにとるな

クモカ"いるカスカ"

みました。

シヨロウがそのように

うちはってカモのをま

カモもいれはハトリク"モ

ツ"すた...すは"3

ク"グモもいすは"3

すをつく。てい路クモを

カモセンショウ"モはは"お

さ"しました。

クモカ^ツ8 是と はわか^ッて

いました^カ、しゆるしいによ^ッて

足^ノ糸田さや長さちか^ッう^ッこ^ッこ^ッが^ッわ^ッか^ッり

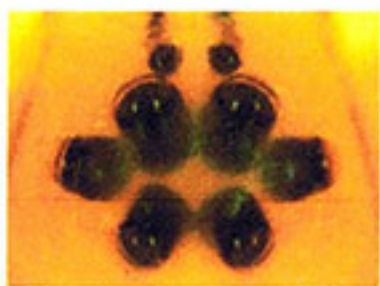
ました。目カ^ツハこあるこ^ッこ^ッが^ッ

し^ッら^ッな^ッか^ッら^ッた^ッの^ッで^ッび^ッく^ッり^ッし
ました。す^ッか^ッん^ッを^ッ見^ッて

《眼(眼域)の形状》



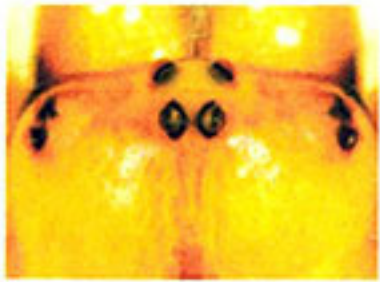
シグモ



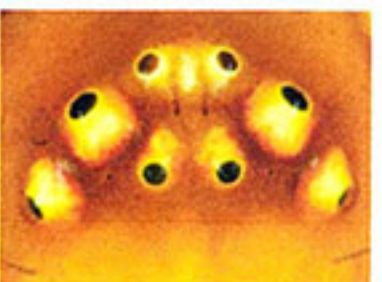
ササグモ



ミヤグモ



イシサワオニグモ



ワカバグモ



デーニツツハエトリ

しゆるしいによ^ッて
め^ッの^ッつ^ッい^ッて^ッい^ッる

は^ッし^ッか^ッち^ッか^ッたり

そ^ッう^ッで^ッす。

かか"くのよきにのりて
いたワカノヅク"モヤササ
ブ"モなと"見つけてみたいで
またクモのたまごもか'わって
いるようなのでさか'してみたい
です。

ヒラタク"モヤシ"ク"モなと
のすを見つけたか'てとても楽
しかったです。

「おわり」

2016年8月